

# Wonen bij Zeshoeve: zó zit dat.

## Zorg via een persoons-gebonden budget (pgb)

Bij Zeshoeve wordt de zorg geregeld via een **pgb vanuit de Wet langdurige zorg (Wlz)**. Een pgb (persoonsgebonden budget) is een budget waarmee u zelf uw zorg regelt.

### Zo werkt het:

- 1 U vraagt een Wlz-indicatie aan bij het Centrum Indicatiestelling Zorg (CIZ).
- 2 Met deze Wlz-indicatie kunt u bij het zorgkantoor VGZ een pgb aanvragen. Onze zorgadviseurs kunnen u begeleiden bij het maken van afspraken over uw persoonlijke zorg.
- 3 Na toekenning van het pgb kunt u bij Zeshoeve komen wonen.
- 4 De SVB (Sociale Verzekeringsbank) betaalt Comfor voor de geleverde zorg rechtstreeks uit uw budget.

### Bereken uw eigen bijdrage zelf

U kunt uw bijdrage berekenen via de CAK-rekentool. **Kies hierbij dat u een indicatie wilt voor een persoonsgebonden budget**, zodat u ziet wat u bij Zeshoeve betaalt.

Bereken eigen bijdrage



**Kortom: een pgb geeft u meer vrijheid en regie over uw eigen zorg, terwijl de kosten gewoon volledig worden vergoed vanuit de Wet langdurige zorg.**

## Welke verzekering u heeft? Dat maakt niet uit

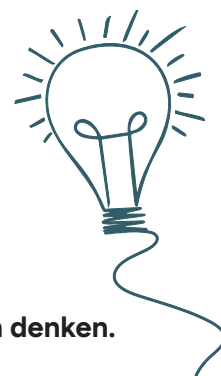
Het maakt niet uit bij welke zorgverzekeraar u verzekerd bent. Met een Wlz-indicatie en een pgb krijgt u gewoon de zorg vergoed, ook als uw verzekeraar geen contract heeft met Comfor.

## Wat betaalt u zelf?

Net als bij andere woonzorglocaties betaalt u zelf:

- de **woonkosten** (huur en servicekosten)
- de **maaltijden en andere voorzieningen**
- een **inkomensafhankelijke eigen bijdrage** via het CAK (Centraal Administratie Kantoor)

Hoe hoog deze bijdrage is, hangt af van uw inkomen. Vaak valt dit **lager uit dan mensen denken**.



## Wat betekent dit voor mij?

Kortom: de zorg bij Zeshoeve wordt volledig vergoed via uw pgb. U hoeft zich dus geen zorgen te maken over hoge kosten voor de zorg. U regelt samen met onze zorgadviseurs hoe uw zorg eruitziet, zodat het bij u past.



Bel naar +31 (0)88 1500 455



Mail naar [zorgadvies@comfor.nl](mailto:zorgadvies@comfor.nl)

